

# Richtlinien zum Datenhandling [Stand: Juni 2011]


Folgende Voraussetzungen ermöglichen einen reibungslosen Ablauf beim Erstellen Ihrer Printprodukte.

## Mögliche Programme:

### Offene Dateien:

-  **Adobe Photoshop** ab Version CS 3
  -  **Adobe Illustrator** ab Version CS 3
  -  **Macromedia FreeHand** ab Version 9
  -  **QuarkXPress** ab Version 5.0
  -  **Adobe Indesign\*** ab Version CS 3
- \* bevorzugt

### Geschlossene Dateien:

-  **Adobe Acrobat** Version 9 **PitStop** v 10
- Hochauflösende PDFs nach PDF/X3-Standard.  
Auf Wunsch können Sie auch unsere Acrobat-Distiller-Einstellungen erhalten.

## Auflösung und Bildformate:

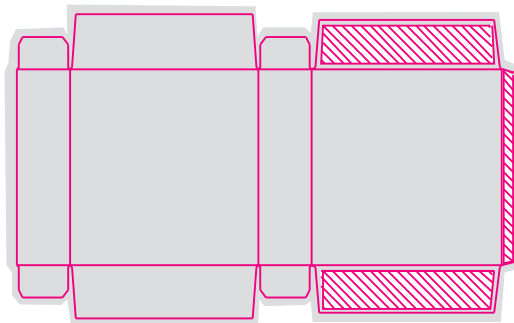
- Bilder 300 dpi,  
Logos und Strichzeichnungen 900-1200 dpi
- EPS, TIFF und JPEG (nur mit maximaler Qualität)
- Farbraum unbedingt **CMYK**, kein RGB

## Sonstige Vorgaben:

- Zur passgenauen Lithoerstellung bitte die verbindliche Größe aus der von uns erstellten digitalen Stanzkontur entnehmen (Bitte anfordern!) - **keinesfalls** aus Mustern!
- Die notwendige Überfüllung über der Bruttogröße der Kontur sollte mind. 3 mm, bei kaschierter Welle 5 mm betragen. Bereiche außerhalb sollten transparent sein.

## Besonderheiten bei geklebten Verpackungen:

- Eingezeichnete Klebefelder (schraffierte Flächen, siehe Skizze) sind **unbedingt** farbfrei zu halten.



## Barcodes:



4 007134 681002

Wir können nur für Codes die Gewährleistung übernehmen, die dem CCG-Standard entsprechen. Sollten Sie nicht in der Lage sein, diesen so zu erzeugen, setzen Sie bitte die Code-Nummer an die entsprechende Stelle – wir erstellen den richtigen Code dann gegen Kostenübernahme.

Codes **keinesfalls** in 4C anlegen. Bitte immer in Schwarz auf weißem Grund.

... Fortsetzung nächste Seite

# Richtlinien zum Datenhandling

## Allgemeines:

- Die Gesamt-Farbbelegung sollte 280% **nicht** überschreiten.
- In den Bilddateien **kein Farbmanagement** und Rastereinstellungen verwenden oder mitspeichern.
- Unbedingt alle Bilder, Logos und Strichdateien des Dokumentes mitliefern.
- Bitte die benutzten Schriften beifügen oder alle Texte in Zeichenwege umwandeln.
- Strichstärken sollten mindestens 0,15 mm betragen.
- Um Passerprobleme zu minimieren, sollten Text- oder Bildelemente mind. 2 mm von allen Stanzlinien entfernt sein, bei WP-Verpackungen mind. 4 mm.
- Keine Über- und Unterfüllungen im Dokument anlegen (wird von uns nach druckspezifischen Vorgaben angelegt).
- Sonderfarben müssen auch als solche angelegt und mit **Pantone- oder HKS-Nummern** ausgezeichnet sein. Bei eigenem Farbwunsch bitte Farbmuster mitliefern. **Unbenutzte Farben müssen entfernt sein!**
- **Für den Grafiker:** Werden die Daten per E-Mail übermittelt, wäre ein Hinweis auf den Kunden und das Produkt sehr hilfreich. Bitte auch in jedem Fall einen Ansprechpartner mit Telefonnummer für evtl. Rückfragen angeben.
- Anlieferung der PDF-Daten: Eine **niedrig aufgelöste** PDF-Datei **mit** Stanze, eine **druckoptimierte** PDF-Datei **ohne** Stanze (**mit eingebetteten Schriften**), eine **druckoptimierte** PDF-Datei **ohne** Stanze (**Schriften in Pfade gewandelt**). **Die PDF-Files sollten unbedingt die gleiche Seitengröße im Acrobat anzeigen.**

Bitte stellen Sie uns einen farb- und textverbindlichen Proof für die Druckkontrolle zur Verfügung.

### Noch ein Hinweis:

Bitte achten Sie darauf, dass die uns zur Verfügung gestellten Daten bzw. Datenträger virenfrei und geprüft sind.

Vielen Dank

•••❖ Ihre Stanzzeichnungen bitte an:

E-Mail: [cad@fms-verpack.de](mailto:cad@fms-verpack.de)

•••❖ Ihre Druckdaten bitte an:

E-Mail: [mac@fms-verpack.de](mailto:mac@fms-verpack.de)



Fritz Majer + Sohn KG

Druckereistraße  
91578 Leutershausen

Telefon: 0 98 23/88-0

Telefax: 0 98 23/88-57

[www.fms-verpack.de](http://www.fms-verpack.de)

[info@fms-verpack.de](mailto:info@fms-verpack.de)